



Tokyo Tech Slack / Boxの アカウントを作成しよう！！



上手に使って充実した学生生活を送ろう！

詳しい設定方法や
ルールはこちら

<https://www.dx.titech.ac.jp>



東工大では2023年1月から
すべての学生・教職員のみなさんに
Slack/Boxを提供しています！

slackって？

Salesforce社のコミュニケーションツールです。チャット機能を使い、東工大内の様々な人と、いつでも、どこでも、風通しよくコミュニケーションをとることができます。

boxって？

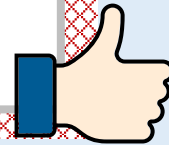
box社のクラウド型オンラインストレージです。場所やデバイスを問わず、様々なコンテンツへのセキュアなアクセスと情報の共有・活用を可能にします。

何に使えるの？

たとえば以下のような用途で自由に活用してOKです！

- サークル活動や、チームで実施するプロジェクト
- 学院、系、コースでの活動や交流
- 研究室の活動
- 雑談、個人の情報発信

※講義に関する情報伝達や資料配布等は、原則T2SCHOLAを正として利用します。



アカウント作成の流れ

1 メールアドレスを作成

東工大メールアドレス (mアドレス, m.titech.ac.jp) を作成してください。登録方法は別途ご案内しています。

2 アカウント作成に同意

学内から「東工大ポータル」にログインし、「DX支援サービス-Slack・Box利用同意」からアカウント作成に同意してください。

原則同意の翌日※に届きます！

3 作成完了！

Slackから招待メールが届けば、SlackBoxのアカウント作成は同時に完了です！その後の詳しい設定方法は上記QRコードから！



DX支援サービス

- Slack・Box利用同意：[学内専用]
- Slack
- Box

※毎営業日深夜に専用ツールでアカウントを自動生成しています。同意のタイミングによって最大3日程度かかることがあります。



Create Tokyo Tech Slack / Box account!



Use it to boost your student life!

For more info about setting up your account:

<https://www.dx.titech.ac.jp/en/>



Slack/Box accounts available to **all students, faculty, and staff** since January 2023!

What is slack?

A messaging app from Salesforce, Slack's chat allow you to engage in free and easy communication with Team Tokyo Tech members, whenever and wherever you like.

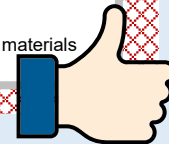
What is box?

A cloud-based online storage service that provides you with secure access to your content and allows you to share and utilize information, in any location and on any device.

What are they good for?

- Ideal for communicating in wide-ranging scenarios, including
- For your circle/ club activities and communications
 - For School, Department, and Major activities and communications
 - For lab activities
 - For all manner of conversations, from idle chit-chat to high-brow discussions

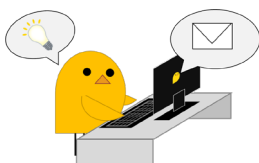
*Please note, T2SCHOLA remains the official channel for communications and materials related to lectures.



How to create your account

1 Create a Tokyo Tech mail address

Create a Tokyo Tech Mail address (m.titech.ac.jp). You can find instructions on how to create your Tokyo Tech Mail address elsewhere.



2 Consent to use Slack & Box

Log in to the Tokyo Tech Portal while **on campus**, and consent to the "Slack/Box Terms of Use."

The invitation email usually arrives the day after you consent!*



3 Your account is now complete!

If you receive an invitation email from Slack, you have successfully created a Slack/Box account! For detailed set-up information, check out the QR code above!

*Automated tools are used to create accounts every weekday night. Depending on when you consent to the terms of use, the invitation email can take up to three days to arrive.