

ライフエンジニアリングコース オリエンテーション  
Human Centered Science and Biomedical Engineering  
図書館の利用と学術情報の入手

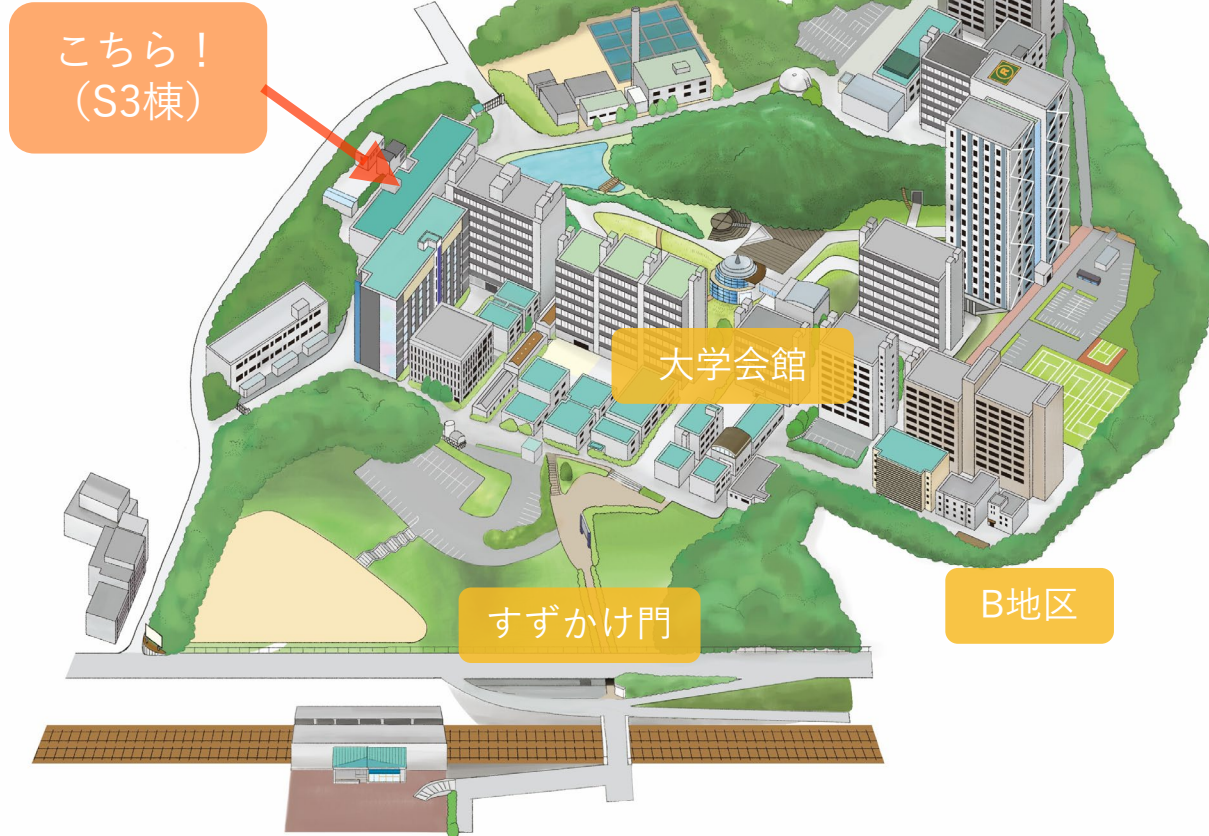
2024年9月

図書館X (旧Twitter)  
<https://x.com/TokyoTechLib>



# すずかけ台図書館

## 場所



## 開館時間 (授業期)

平日  
8:45 ~ 21:00

土、日、祝日  
11:00 ~ 17:00

## 蔵書

洋書: 60,538  
和書: 50,792  
計: 111,330

## 雑誌 (紙) (タイトル数)

洋雑誌: 1,225  
和雑誌: 378  
計: 1,603

## 電子ジャーナル 電子ブック

洋: 11,986  
和: 22  
計: 12,008

洋: 34,937  
和: 2,089  
計: 37,026

(令和5年度時点)

# 1階

図書館カウンター



大隅良典栄誉教授 展示コーナー



コミュニケーションラウンジ

「就職資料コーナー」 「学修コンシェルジュ」  
スペースを併設



憩いの空間 ペリパトス文庫

小説・新書・ガイドブックなど、気軽にくつろいで楽しめる本が約8,500冊あります。  
学習・研究活動の合間の気分転換にどうぞ。

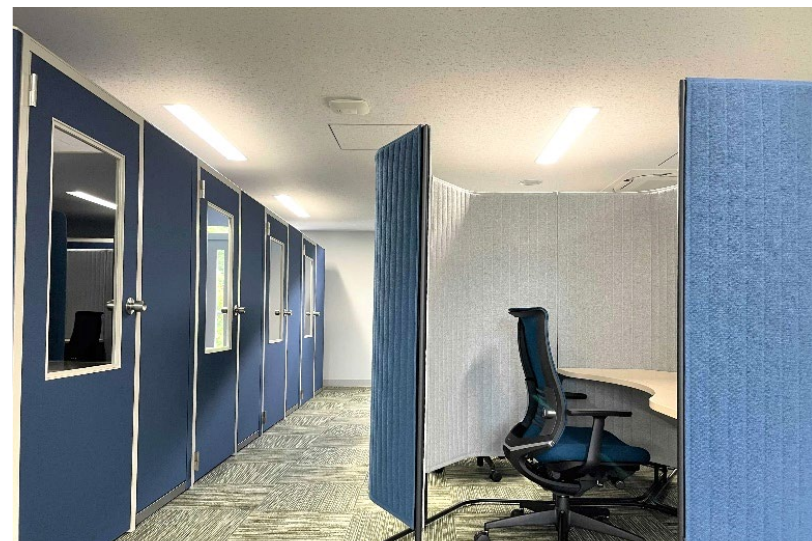
# 2階・3階

## 2階セミナールーム（6部屋）

定員：1名から最大20名まで

Web会議・学会発表・オンライン就活等に活用可能

事前に教務Webシステムからご予約ください



## 3階個人研究エリア

電源完備の豊富な座席バリエーション  
(扉付き・半個室・ソファタイプなど)

事前予約不要



館内全域でキャンパス無線LANが利用可能

個人用の学習・研究スペースが充実！

# 貸出・延長

大岡山図書館とすすかけ台図書館の所蔵資料を合わせて15冊まで4週間借りられます。

- 学生証が必要です。
- 雑誌や一部の辞書は借りられません。
- カウンターまたは自動貸出機をご利用ください。
- 延長回数の上限はありません。（予約が入っていない場合）



(図書館カウンター)



(自動貸出機)

# 返却



(図書館カウンター)



(すずかけ台図書館入口付近)

- ブックポストに返却してください。  
開館時はカウンターでも返却可能です。
- 大岡山図書館で借りた本をすずかけ台図書館で返却することも、その逆も可能です。
- 返却期日を過ぎると、遅れた日数分だけ貸出、更新、予約ができなくなります。

# その他のサービス

- 取寄せ、予約

他キャンパスの図書館所蔵図書を取寄せや、貸出中図書の予約ができます。

- 文献複写、貸借依頼（ILL）

他キャンパスの図書館 / 学外機関から論文コピーの取り寄せ、実費で学外機関から図書を取り寄せできます。

図書館Webサイトやカウンターからお申込みください。

- 電子資料の利用

電子ジャーナル、電子ブック、データベースを利用できます。

詳細はこちらをご覧ください→





# Webサイト

東京工業大学附属図書館  
Tokyo Institute of Technology Library

オンラインリクエスト

English

東京工業大学

アクセス ▶ サイトマップ

サイト内検索



利用案内

資料検索

学修・研究サポート

お問い合わせ

利用案内

蔵書検索

本、雑誌などの図書館資料を検索します

検索

電子ジャーナル・電子ブック

データベース

蔵書検索

オンラインリクエスト  
(借りている図書の確認、  
学外機関からの論文コピー取寄、  
メールアドレス登録など)

電子ジャーナル・電子ブック  
(学内ネットワーク経由で利用)

データベース  
(学内ネットワーク経由で利用)

画面は2024年9月時点のもの





# 蔵書検索

画面は2024年9月時点のもの



ブックマーク登録

テキスト出力

BibTex

Refer/BibIX

RefWorks

EndNote

読書記録

メール(UTF-8)

メール(SJIS)

印刷用画面表示

このページのURL



所蔵情報QRコード

## カンデル神経科学 / Eric R. Kandel [ほか] 編

版: 第2版

資料種別: 図書

出版情報: 東京: メディカル・サイエンス・インターナショナル, 2022.9

形態: xviii, 1653p ; 28cm

著者名: [Kandel, Eric R., 1929- <DA00747061>](#)

[Koester, John <DA20008628>](#)

[Mack, Sarah <DA17781483>](#)

[Siegelbaum, Steven <DA17781428>](#)

[宮下, 保司 <DA05712199>](#)

[さらに 10 件](#)

ISBN: 9784815730550 [4815730555]

書誌ID: BC16905341



### 図書情報

(この図書はどのようなものか)

### 所蔵情報

状態	巻	所在	請求記号	返却予定日(予約数)	図書ID	注記
貸出中		<a href="#">大岡山図書館B1F-一般図書</a>	491.37/Ka	2023/04/11	30092719X	<a href="#">予約・取寄</a>
貸出中		<a href="#">すずかけ台図書館</a>	491.37/Ka	2023/04/11	300929079	

### 所蔵情報

(この図書がどこにあるか)

### 予約、他キャンパスから取寄せる

(要メールアドレス登録)

# オンラインリクエスト

「利用者情報確認・変更」からメールアドレスが登録できます。

The screenshot shows the library website's navigation menu. The menu items are: ホーム, 利用者情報確認・変更, 貸出状況・予約・延長, 文献複写・貸借依頼, 図書の推薦・リクエスト, ブックレビュー, 読書記録リスト, 研究室雑誌購入, and 施設予約 (教務Webシステムへリンク). The '利用者情報確認・変更' and '貸出状況・予約・延長' items are highlighted with orange boxes. An orange arrow points from the top callout to the '利用者情報確認・変更' box. Another orange arrow points from the bottom callout to the '貸出状況・予約・延長' box. The top right of the page has links for 'ヘルプ', 'Ask(お問合せ)', 'FAQ(よくある質問)', 'English', and '文字サイズ' (小, 中, 大).

今借りている図書の確認、貸出延長（1冊につき3回まで）ができます。

他キャンパスの図書館から論文コピー（有料）、学外機関から論文コピー・図書の取寄せができます。

画面は2024年9月時点のもの



# 電子ジャーナル・電子ブック

東京工業大学 電子ジャーナル・電子ブックリスト

日本語

お知らせ

購読しているサービス

Citation Linker

電子ジャーナル・電子ブックリストの使い方

Library Top

Title

Subject

Search

Ebooks

[0-9](#) [A](#) [B](#) [C](#) [D](#) [E](#) [F](#) [G](#) [H](#) [I](#) [J](#) [K](#) [L](#) [M](#) [N](#) [O](#) [P](#) [Q](#) [R](#) [S](#) [T](#) [U](#) [V](#) [W](#) [X](#) [Y](#) [Z](#) [Others](#)

[あ](#) [い](#) [う](#) [え](#) [お](#) [か](#) [き](#) [く](#) [け](#) [こ](#) [さ](#) [し](#) [す](#) [せ](#) [そ](#) [た](#) [ち](#) [つ](#) [て](#) [と](#) [な](#) [に](#) [ぬ](#) [ね](#) [の](#)

[は](#) [ひ](#) [ふ](#) [へ](#) [ほ](#) [ま](#) [み](#) [む](#) [め](#) [も](#) [や](#) [ゆ](#) [よ](#) [ら](#) [り](#) [る](#) [れ](#) [ろ](#) [わ](#) [Others](#)

タイトル:

で始まる を含む

Reset

Go

※このタブは電子ジャーナルを検索することができます。  
電子ブックの検索は、「Ebooks」タブをご利用ください。

nature biotechnology 等と入力して検索

○：雑誌タイトルで検索

×：論文タイトルで検索

画面は2024年9月時点のもの



# データベース

画面は2024年9月時点のもの

## データベース

検索キーワード

分野で絞りこみ（複数選択可）

- 総合分野
- 自然科学
  - 化学
  - 工学・物理学・原子力
  - 数学
  - 生物学・医学・生命科学
- 人文・社会科学
  - 経済学
  - 教育学

検索

### お知らせ

2023.02.22 データベース  
朝日新聞クロスサーチ一時  
利用不可 (3/13)

2022.08.23 データベース  
聞蔵II ビジュアル / 朝日新  
聞クロスサーチ一時利用不  
可 (8/31)

2022.08.23 データベース  
ジャパンナレッジLibサー  
ビス一時利用不可 (8/27)

CiNii Research、Web of Science 等  
データベース名を入力して検索

# Find it @ 東工大

□ 1 Multiplex **Genome** Engineering Using CRISPR/Cas Systems



[Cong, L](#); [Ran, FA](#); (...); [Zhang, F](#)



Feb 15 2013 | [SCIENCE](#) 339 (6121) , pp.819-823

Functional elucidation of causal genetic variants and elements requires precise **genome editing** technologies. The type II prokaryotic CRISPR (clustered regularly interspaced short palindromic repeats)/Cas adaptive immune system has been shown to facilitate RNA-guided site-specific DNA cleavage. We engineered two different type II CRISPR/Cas systems and demonstrate that Cas9 nucleases can be dire

... [詳細を表示](#)



[リポジトリによるフリー査読済論文](#) [出版社のサイト](#) ...

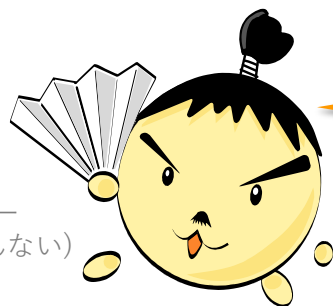
9,431  
被引用数

29  
引用文献

[関連レコード?](#)

ココに注目！

画面は2024年9月時点のもの



LiDance公式キャラクター  
調辺 源内(しらべ げんない)



データベースの検索結果に表示される  
このアイコンから、論文の全文をどこで  
入手できるかチェックできます。

# 文献の入手① 電子ジャーナル

画面は2024年9月時点のもの

S-F-X 東京工業大学附属図書館 Language [日本語]

**論文書誌事項**  
論文名: Multiplex Genome Engineering Using CRISPR/Cas Systems  
著者名: Cong Le  
掲載資料: Science [0036-8075]  
年: 2013 巻:339 号:6121 ページ:819 -823

ベーシックサービス 他の情報を探す

【所蔵情報】  
**<フルテキストへのリンク>**

**AAAS**  
2013年: 339巻: 6121号: 819ページ GO  
利用可能年次 1880年 -

**JSTOR Life Sciences Collection**  
2013年: 339巻: 6121号: 819ページ GO  
利用可能年次 1880/07/03年 1巻 1号 -  
最新 6年 は閲覧不可

<蔵書検索へのリンク>  
**東京工業大学附属図書館** の所蔵を確認する GO

<ILLへのリンク>  
文献複写・相互貸借を申し込む GO

HOME > SCIENCE > VOL. 339, NO. 6121 > MULTIPLEX GENOME ENGINEERING USING CRISPR/CAS SYSTEMS

REPORT


**Multiplex Genome Engineering Using CRISPR/Cas Systems**

LE CONG, F. ANN RAN, DAVID COX, SHUAILIANG LIN, ROBERT BARRETTO, NAOMI HABIB, PATRICK D. HSU, XUEBING WU, WENYAN JIANG, [...], AND FENG ZHANG

+1 authors [Authors Info & Affiliations](#)

SCIENCE · 3 Jan 2013 · Vol 339, Issue 6121 · pp. 819-823

25,131 10,012



# 文献の入手② 図書館資料

画面は2024年9月時点のもの

S-F-X 東京工業大学附属図書館 Language [日本語]

論文書誌事項  
論文名: Multiplex Genome Engineering Using CRISPR/Cas Systems  
著者名: Cong Le  
掲載資料: Science [0036-8075]  
年: 2013 巻:339 号:6121 ページ:819 -823

ベーシックサービス 他の情報を探す

【所蔵情報】  
<フルテキストへのリンク>  
**AAAS**  
2013年: 339巻: 6121号: 819ページ GO  
利用可能年次 1880年 -  
**JSTOR Life Sciences Collection**  
2013年: 339巻: 6121号: 819ページ GO  
利用可能年次 1880/07/03年 1巻 1号 -  
最新6年 1年間閲覧不可  
**<蔵書検索へのリンク>**  
東京工業大学附属図書館の所蔵を確認する GO  
<ILLへのリンク>  
文献複写・相互貸借を申し込む GO

東京工業大学  
附属図書館蔵書検索

図書館トップページ | 電子ジャーナルリスト | オンラインリクエスト | 新着図書 | 新着雑誌  
| 蔵書検索 | 文献DB | 資料名DB | 横断検索 | 貸出ランキング | 東工大ブックレビュー  
| ブックマーク一覧 | ヘルプ | 日本語

Science. New series / American Association for the Advancement of Science

資料種別: 雑誌  
背文字タイトル: Science  
出版情報: Cambridge, Mass. : Moses King, 1895-  
形態: v. ; 26 cm  
巻次年月次: Vol. 1, no. 1 (Jan. 4, 1895)-  
継続前誌: Science <AA00835266>  
The scientific monthly <AA00837206>  
ISSN: 00368075  
書誌ID: AA00835277

資料名データベースへ

フルテキスト  
1. AAAS Available from 1880  
2. JSTOR Life Sciences Collection Available from 1880/07/03 volume: 1 issue: 1 (Most recent 6 year(s) not available)  
3. Highwire Press Free Available from 1880/07/03 volume: 1 issue: 1 until 2021/08/27 volume: 373 issue: 6558

所蔵情報  
所在 請求記号 所蔵年 所蔵巻号 受入継続 注記  
大同山図書館B2F-集密:洋雑誌 1895-2013 1-342 受入中止



# 文献の入手③ 他機関からの取寄せ

画面は2024年9月時点のもの

**S-F-X 東京工業大学附属図書館**

Language [日本語]

**論文書誌事項**

論文名: Multiplex Genome Engineering Using CRISPR/Cas Systems  
著者名: Cong Le  
掲載資料: Science [0036-8075]  
年: 2013 巻:339 号:6121 ページ:819 -823

ベーシックサービス 他の情報を探す

【所蔵情報】

<フルテキストへのリンク>

**AAAS**

2013年: 339巻: 6121号: 819ページ GO

利用可能年次 1880年 -

**JSTOR Life Sciences Collection**

2013年: 339巻: 6121号: 819ページ GO

利用可能年次 1880/07/03年 1巻 1号 - 最新 6年 (は閲覧不可)

<蔵書検索へのリンク>

**東京工業大学附属図書館** の所蔵を確認する GO

<ILLへのリンク>

文献複写・相互貸借を申し込む GO

**Tokyo Tech Portal** 東工大ポータル(学内者専用情報基盤サービス)

[サイトマップ] [ENGLISH]

お知らせ 利用案内 操作・設定ガイド よくある質問 お問い合わせ

**東京工業大学情報基盤利用承諾**

東京工業大学の情報基盤を利用するにあたり、本学の「情報倫理とセキュリティのためのガイド」に記載の本学情報倫理ポリシー及び情報セキュリティポリシーならびに下記の「東工大情報基盤利用ガイドライン」、「通信記録の取り扱い」をよく理解し、情報環境を乱すことのないよう良識に基づいた節度ある利用を行うことに同意します。

更新したICカードで証明書認証を行うには証明書管理ツールのアップデートをお願いします

同意 (証明書認証)

ICカードリーダー(設定必要)とICカードでログイン

同意 (マトリクス/OTP/ソフトトークン認証)

マトリクスコード、ワンタイムパスワード(OTP)またはソフトトークンでログイン

\*マトリクス認証のパスワードを忘れた方はこちらをご参照下さい。

**東工大情報基盤利用ガイドライン**

次の事項の違反者に対しては、東工大情報基盤の利用を一時停止し、その後の対応は全学または部局等の情報倫理委員会に委ねる。

1. 自分自身のログイン・アカウントのみを使用する。(ログイン・アカウントの貸借をしない。)
2. 端末を東工大情報基盤に接続する際に、セキュリティ上の問題がないか十分確認する。
3. 著作権を侵害しない。
4. 公序良俗に反した行為を行わない。
5. ネズミ講等の詐欺行為を行わない。
6. 名誉毀損・ハラスメントになる行為を行わない。
7. 不正な攻撃は行わない。
8. 例示するP2Pソフトウェアおよびそれと同等の通信を行うソフトウェアを利用しない。

**メンテナンス情報**

**T2SCHOLA**  
日時: 3月20日(月) 17:00 - 3月27日(月) 13:00  
問合せ: kyomu.schola(at)jim.titech.ac.jp

**教務Webシステム**  
日時: 3月28日(火) 8:50 - 4月3日(月) 13:00  
問合せ: kyomu.web(at)jim.titech.ac.jp

**お知らせ**

23/02/01 **【重要】** Slack・Box学生サービスについて  
23/01/30 ソフトトークン認証の正式公開について  
22/11/07 macOS Ventura 13 の動作確認状況について  
20/04/06 学内ネットワークアクセス (SSL-VPN) の利用に関するお願い  
20/04/06 データベース・電子ジャーナル利用上の注意  
以前のお知らせ | 過去の障害情報

**ページ案内**

Google 提供 検索

**お知らせ**  
新着情報、重要なお知らせ、障害情報

**利用案内**  
東工大情報基盤の利用・サービスについて

**操作・設定ガイド**  
ポータルの操作、各種設定について

**よくある質問(FAQ)**  
トラブルなどのよくある問い合わせ

**お問い合わせ**  
お問い合わせ先一覧





# リモートアクセス SSL-VPN接続

Tokyo Tech Portal 東工大ポータル(学内者専用情報基盤サービス)

お知らせ 利用案内 操作・設定ガイド よくある質問 お問い合わせ

### 東京工業大学情報基盤利用承諾

東京工業大学の情報基盤を利用するにあたり、本学の「情報倫理とセキュリティのためのガイド」に記載の本学情報倫理ポリシー及び情報セキュリティポリシーならびに下記の「東工大情報基盤利用ガイドライン」、「通信記録の取り扱い」をよく理解し、情報環境を乱すことのないよう良識に基づいた節度ある利用を行うことに同意します。

更新したICカードで証明書認証を行うには証明書管理ツールのアップデートをお願いします

ICカードリーダー(設定必要)とICカードでログイン

マトリクスコード、ワンタイムパスワード(OTP)またはソフトトークンでログイン

※マトリクス認証のパスワードを忘れた方はこちらをご参照下さい。

### 東工大情報基盤利用ガイドライン

次の事項の違反者に対しては、東工大情報基盤の利用を一時停止し、その後の対応は全学または部局等の情報倫理委員会に委ねる。

1. 自分自身のログイン・アカウントのみを使用する。(ログイン・アカウントの貸借をしない。)
2. 端末を東工大情報基盤に接続する際に、セキュリティ上の問題がないか十分確認する。
3. 著作権を侵害しない。
4. 公序良俗に反した行為を行わない。
5. ネズミ講等の詐欺行為を行わない。
6. 名誉毀損・ハラスメントになる行為を行わない。
7. 不正な攻撃は行わない。
8. 例示するP2Pソフトウェアおよびそれと同等の通信を行うソフトウェアを利用しない。

### メンテナンス情報

**T2SCHOLA**  
日時: 3月20日(月) 17:00 - 3月27日(月) 13:00  
問合せ: kyomu.schola(at)jim.titech.ac.jp

**教務Webシステム**  
日時: 3月28日(火) 8:50 - 4月3日(月) 13:00  
問合せ: kyomu.web(at)jim.titech.ac.jp

### お知らせ

23/02/01 [重要] Slack・Box学生サービスについて  
23/01/30 ソフトトークン認証の正式公開について  
22/11/07 macOS Ventura 13 の動作確認状況について  
20/04/06 学内ネットワークアクセス (SSL-VPN) の利用に  
20/0

### 操作・設定ガイド

ポータルの操作、各種設定について

お知らせ  
新着情報、重要なお知らせ、障害情報

利用案内  
東工大情報基盤の利用・サービスについて

**操作・設定ガイド**  
ポータルの操作、各種設定について

よくある質問(FAQ)  
トラブルなどのよくある問い合わせ

お問い合わせ  
お問い合わせ先一覧



# 利用上の注意

LiDance公式キャラクター  
その場忍



## ❌ 大量ダウンロード

提供元が大量であるとみなすような行為、たとえば雑誌1号分を全部ダウンロードするなどはしないでください。全学からのアクセスがブロックされるおそれがあります。必要な論文のみ、その都度ご利用ください。

## ❌ 個人の学術研究 および 教育目的以外の利用

## ❌ 複製や第三者への配布

詳しくは・・・

- データベース・電子ジャーナル利用上の注意  
[https://www.libra.titech.ac.jp/ej\\_notice](https://www.libra.titech.ac.jp/ej_notice)

# お問い合わせ

## すずかけ台図書館

- 1階カウンター
- TEL: 内線5152 (平日8:45~17:00)

## 大岡山図書館

- 地下1階カウンター
- TEL: 内線2097 (平日8:45~17:00)

## 両館共通

- 図書館Webサイト (Askサービス)

